



Einführung eines  
Umweltmanagementsystems nach EMAS VO  
am Standort Schrannengasse

# Was ist EMAS?

- EMAS – Eco-Management and Audit Scheme
  - Freiwilliges Umweltmanagementsystem (UMS), Basis EU-VO (EG) 1221/2009 idgF
  - Externes Audit durch zertifizierte Umweltgutachter\*innen
- Ziel = kontinuierliche Verbesserung des betrieblichen Umweltschutzes
- Ermittlung von Optimierungspotentialen - ökologisch/ökonomisch
- Schritte vordefiniert, verpflichtende Elemente
- Veröffentlichung einer Umwelterklärung
- Beteiligung der Mitarbeitenden



# EMAS ist ein Instrument um

- Organisation und Informationsflüsse zu durchleuchten & optimieren
- alle relevanten Rohstoff- und Abfallströme zu erfassen
- Ressourcen & Kosten einzusparen – 6 Kernindikatoren (siehe Folie 6)
- Rechtssicherheit zu gewährleisten, Einhaltung geltender Umweltvorschriften
- Mitarbeitende einzubinden/zu motivieren Umsetzung zu unterstützen
- Interessierte Öffentlichkeit über Umweltaktivitäten und Erfolge zu informieren
- Eigenverantwortung zu stärken
  
- **Umweltmanagementsystem systematisch aufzubauen und fortzuschreiben**
- **kontinuierlichen Verbesserungsprozess (KVP) zu starten**

Transparent und  
glaubhaft zu sein

# Ausgangssituation

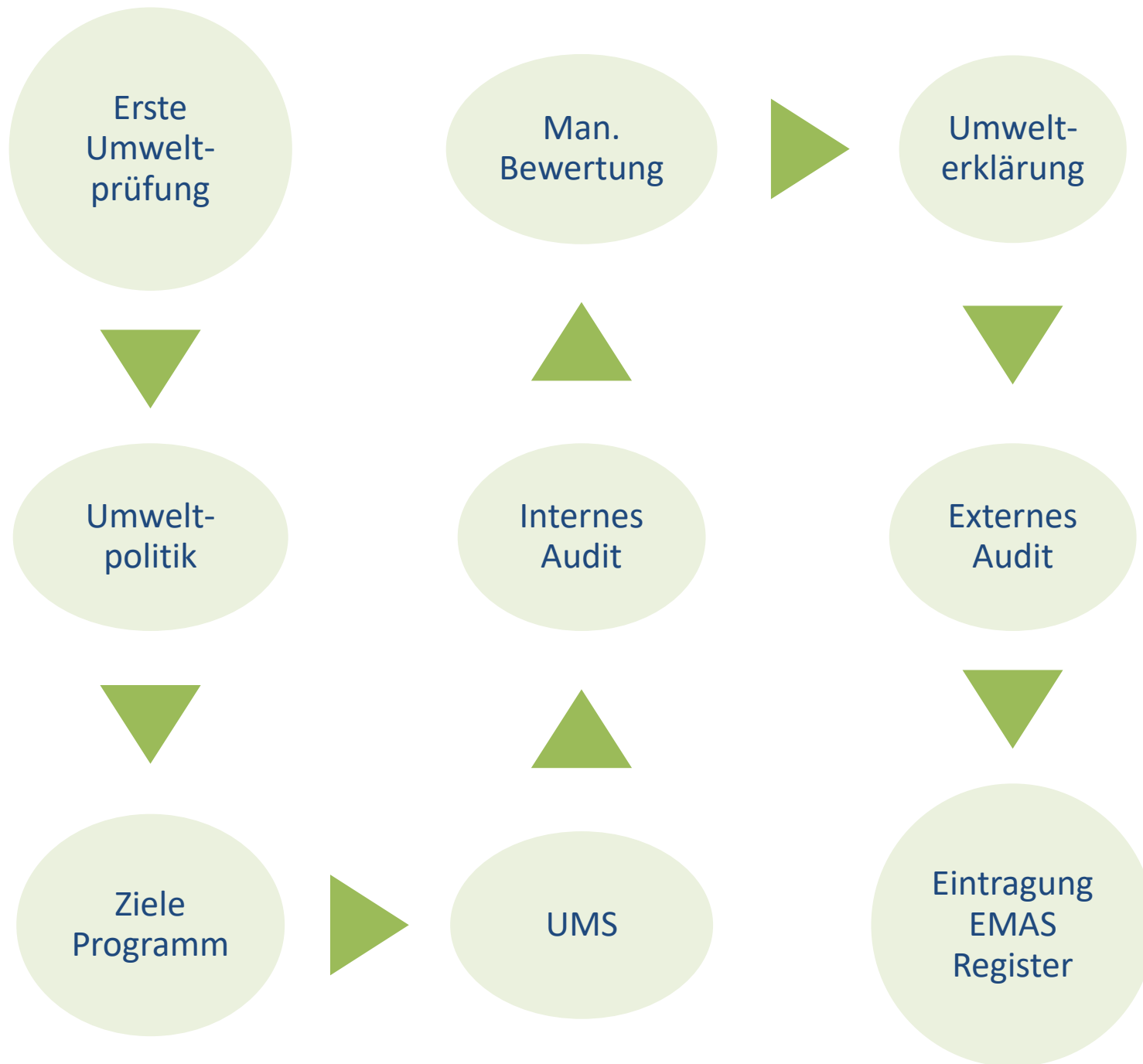
- „Nachhaltigkeit in alle universitäre Bereiche“ ist als strategisches Gesamtziel verankert (EP22-27\*)
- EMAS-Einführung ist in der Leistungsvereinbarung 2022-2024 fixiert: *„Mit Analyse, Konzeption und Implementierung von Möglichkeiten sollen eine bessere Energienutzung, Nachhaltigkeit und Ressourcenschonung erreicht werden. Mittelfristiges Ziel sollte sein, sukzessive eine EMAS-Zertifizierung der Universitätsgebäude zu erlangen.“*  
Meilenstein zur Umsetzung: Erster Standort – Verwaltung, Standort Schranngasse (2023-2024)
- Kein UMS vorhanden, QM für Studienbetrieb – Erhebung der Zufriedenheit der Studierenden

\*EP22-27 = Entwicklungsplan der Universität Mozarteum Salzburg 2022 - 2077

# 6 Kernindikatoren

Basis 2021-2023  
inkl. Darstellung der  
Veränderung





**9 Schritte**

**Elemente von EMAS**

# Wo fangen wir an?

- Was ist gefordert? Klare Vorgabe durch EMAS-VO, verpflichtende Elemente
- Welche Informationen und Daten sind nötig?
  - Quantifizierung der Umweltleistung anhand der 6 Kernindikatoren
  - Erhebung relevanter Ressourcenverbräuche: Buchhaltung, Aufzeichnungen der jeweiligen Abteilungen
  - Erhebung Abfallaufkommen: Müllbescheid, Sichtung, Buchhaltung, Eigenaufzeichnungen Abteilungen
  - Berechnung der Emissionen, v.a. CO<sub>2</sub> mit ClimCalc, Update der ersten CO<sub>2</sub>-Bilanz, Basis 2019

-> Erste Umweltprüfung, Bewertung der Umweltleistung

-> Prüfung der rechtlichen Anforderungen Umweltsicht z. B. Abfall, Energie, Sicherheit, Gesundheit

-> Erstellung einer Umweltpolitik – wo wollen wir hin?

-> Entwicklung eines Umweltprogramms – was nehmen wir uns konkret vor?

Phase	Konkretisierung	Zentrale Schritte	Grober Zeitplan	Zuständigkeit
Plan	<b>Vorphase</b> Frühjahr 2023	<ul style="list-style-type: none"> <li>- Entscheidung</li> <li>- Planung</li> <li>- Teambildung</li> <li>- Ressourcen und Unterstützung</li> </ul>	2021: LV 22-24 März`22/Jän `24	Rektorat/EP/LV MKH VRR/MKH Rektorat/Team
	<b>Planungsphase</b> Herbst 2023 8/2023 Entscheidung GSCH statt GMIR -> Audit Herbst 2024	Bestandsaufnahme <ul style="list-style-type: none"> <li>- Allgemeine Anforderungen</li> <li>- Umweltprüfung und –bewertung</li> <li>- Umweltpolitik inkl. Umweltziele,</li> <li>- Umweltprogramm</li> </ul>	Oktober`23 Oktober `23 März - Juli `24 Mai `24 Mai-Juli `24	MKH/Team MKH/Team MKH/Team Rektorat/MKH Team/MKH/Rektorat
Do	<b>Anwendungsphase</b> Frühjahr 2024 Sommer 2024	<ul style="list-style-type: none"> <li>- Etablierung des UMS</li> <li>- Anwendung im Betrieb inkl. Doku</li> <li>- Umsetzung von Verbesserungsmaßnahmen</li> </ul>	Mai-August `24 Laufend laufend	Team Team/Rektorat Team/Rektorat
Check	<b>Interne Kontrolle der Zielerreichung</b> Herbst 2024	<ul style="list-style-type: none"> <li>- Internes Audit - Umweltbetriebsprüfung</li> <li>- Managementbewertung</li> <li>- Umwelterklärung</li> </ul>	September `24 September `24 September `24	MKH/Team/externe Begl. Rektorat/Team MKH/Team/Rektorat
	<b>Externe Kontrolle - Audit</b> Herbst 2024	<ul style="list-style-type: none"> <li>- Externe Begutachtung und Validierung Umwelterklärung Umweltgutachter*in</li> <li>- Antrag Registrierung zuständige Stelle</li> <li>- Eintragung EMAS-Standortregister</li> </ul>	Oktober`24 November `24 November`24	Umweltgutachter MKH Umweltbundesamt
Act	<b>Verbesserungsphase</b> Anschließend/laufend	<ul style="list-style-type: none"> <li>- Kontinuierlicher Verbesserungsprozess durch Optimierung der Prozesse</li> <li>- Nichtkonformitäten u. Korrekturmaßnahmen</li> </ul>	Anschließend Jährliches Audit Re-Zertifizierung 2027	Team/MKH Team/Rektorat Umweltgutachter



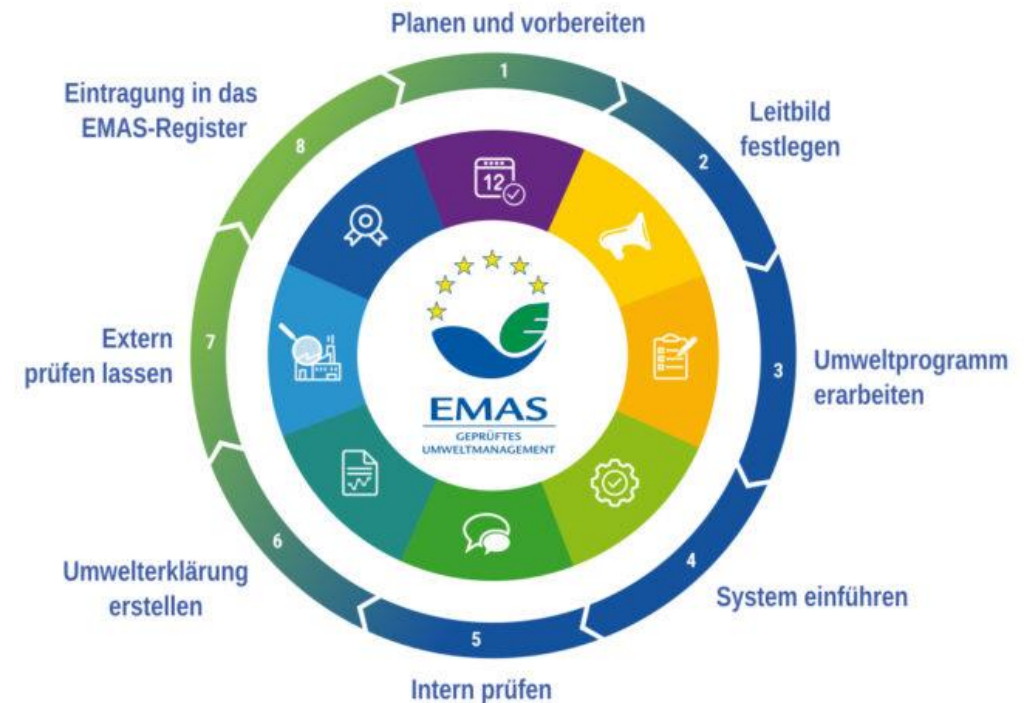
# Worauf bauen wir auf?

- Zentrale Beschaffung über BBG; Beschaffungsrichtlinie; Produkte mit unabhängigen Zertifikaten z. b. Druckerpapier 100 % Recyclingpapier, EU-Ecolabel, Blauer Engel, FSC
- ÖWD Reinigungsdienst: EMAS & ISO 14001 zertifiziert
- Mensa: Österreichisches Umweltzeichen UZ 200, Lizenznummer 1213
- Zentrale Maßnahmen zur Senkung des Heizenergieverbrauchs 2022
- Sukzessive Umstellung auf Ökostrom, Beleuchtung auf LED
- Ressourcencheck – Abfallsituation GMIR, GSCH erhoben
- Erste CO<sub>2</sub>-Bilanz (Input Material, Energie, Mobilität) für das Jahr 2019 liegt vor
- Mobilitätsumfrage durchgeführt (Dienstreisen, Pendlertätigkeit von Mitarbeitenden/Studierenden)

# Nächste Schritte

- Umweltprüfung: Energie, Abfall, Emissionen, ...
- Allgemeine Anforderungen - Aufbau Rechtsregister
- Umweltpolitik – Rektorat
- Umweltprogramm – Ziele, Maßnahmen

→ Individuelle Termine/Abstimmung



# Status

- Abteilungsleitende informiert, erstes Meeting 2/2023
- 8/23 -> Entscheidung für GSCH, statt GMIR, Verschiebung Audit auf 2024
- Datenerhebung zur Entwicklung der Kernindikatoren 2020-2022, Großteil abgeschlossen
- Aufzeichnungen für Abfallmengen tw. Lückenhaft; Mobilitätsumfrage für GSCH – Onlineformular geplant
- Auditierung 2024 -> Erhebung für 2023 zusätzlich notwendig (Betrachtungszeitraum NEU 2021-2023)
- Punktuelle Maßnahmen bereits in Umsetzung

→ **strukturelle Implementierung der Abläufe, Datenerhebung, Informationsflüsse, Handlungsanweisungen, Kontrolle...**

# Aktivitäten allgemein

- 1. CO2 Bilanz über alle Standorte, Referenzjahr 2019
- Anfang 2022 Mobilitätsumfrage durchgeführt Referenzjahre 2019, 2022
- Abfallwirtschaftskonzepte GMIR, GALP erstellt, GSCH begonnen -> Teil von EMAS
- Energiecheck für Dienstleistungsgebäude GMIR – externer Energieberater, USS Förderung
- Vorschläge zur Optimierung
  - Mobilität: Nutzung Öffis, Radinfrastruktur, Parkplatzbewirtschaftung
  - Beschaffungsrichtlinie: Orientierung an ökologischen + sozialen Kriterien
  - Richtlinie zur Förderung des Klimatickets
  - Dienstreiserichtlinie zur Förderung Öffis, Reduktion PKW-Fahrten, Flüge

Vernetzung mit anderen Universitäten in der Allianz Nachhaltiger Universitäten Österreich

# EMAS Begutachtung – reif für das externe Audit

- **Erste Umweltprüfung** durchgeführt & dokumentiert?
- **Umweltpolitik** verabschiedet und bekannt gemacht?
- **Umweltprogramm** erstellt?
- Alle **umweltrechtlichen Anforderungen** ermittelt und die Einhaltung dokumentiert?
- Keine laufenden **Umwelt(straf)verfahren**?
- Ein **Umweltteam** aufgebaut, **Verantwortlichkeiten und Zuständigkeiten** festgelegt?
- **Umweltrelevante Aufzeichnungen**?
- **Lenkung der Dokumente** festgelegt?
- **umweltrelevanten Prozesse u. Abläufe** geregelt?
- **Regelungen für Störfälle und Korrektur- und Vorsorgemaßnahmen** getroffen?
- Unsere **Mitarbeitenden informiert und geschult**?
- Unsere **externe Kommunikation** geregelt?
- **Regelungen für das interne Audit** erstellt?
- **Regelungen** für die Bewertung durch die oberste Leitung (**Management Review**) erstellt?
- Ein **internes Audit** durchgeführt?
- Ein **Management Review** durchgeführt?
- Eine **Umwelterklärung** erstellt?
- Unser **Umweltmanagementsystem** in der Praxis implementiert?

# Zentrale Elemente von EMAS - Schritte

- **Kontext** beschreiben – was tun wir, wie sind wir organisiert...
- **Umweltauswirkung** – was verursachen wir in welchem Ausmaß?
- **Umweltpolitik** – Ziele – was soll erreicht werden?
- Bildung eines **EMAS-Teams**
- **Umweltprogramm** – Maßnahmen zur Zielerreichung
- Vorbereitung
- **Planung**
- **Aufbau und Etablierung UMS**
- **Internes Audit**
- **Umwelterklärung**
- **Externes Audit**
- Eintragung ins Standortregister

Interne und externe  
Überprüfung

# Warum Umweltmanagement?

- Wir verbrauchen Ressourcen - werden knapper und teurer
- Wir haben einen negativen Impact - auch wenn wir kein Industriebetrieb sind
- Höhere gesetzliche Anforderungen - was ist zu beachten/zu tun?
- EMAS Einführung in aktueller LV verankert
- Eigenverantwortung steigt - Handlungsspielraum ausloten
- Vorbildwirkung - wir sind eine öffentliche Bildungseinrichtung
- Abfallreduktion und Energieeinsparung wird aktiv nachgefragt