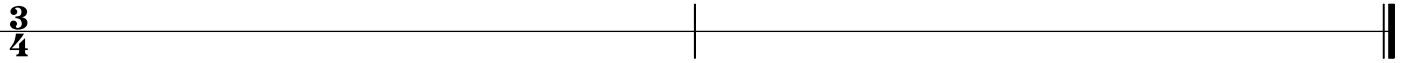


Probeklausur zur
Zulassungsprüfung im Teilbereich Musiktheorie/Gehörbildung

Teil 1: Gehörbildung

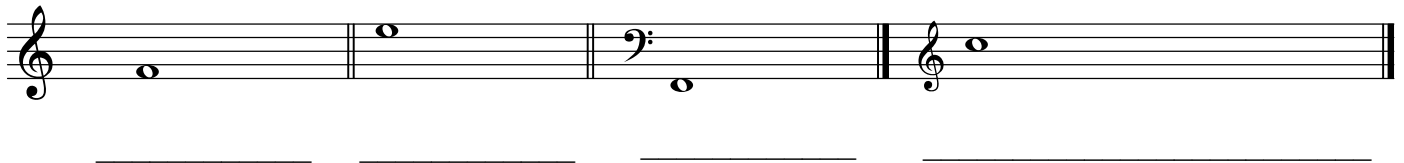
1. Rhythmus



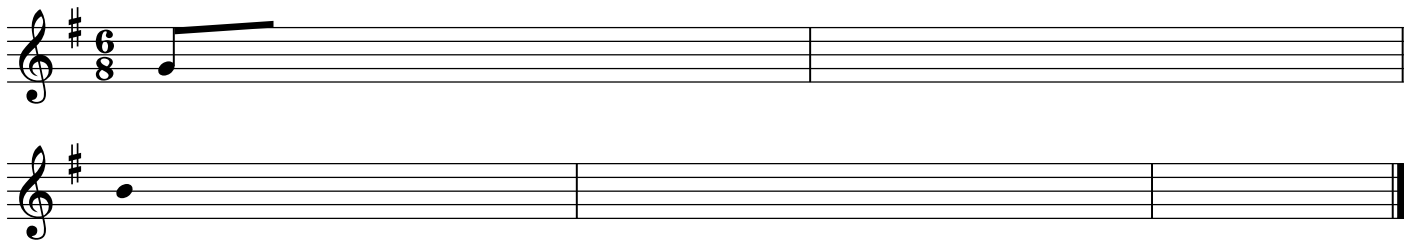
2. Intervalle (Töne und Bezeichnungen notieren)

2.1. Einzelintervalle

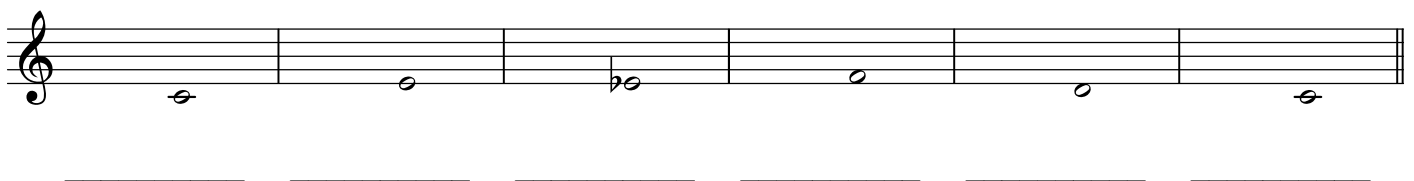
2.2. Viertongruppe



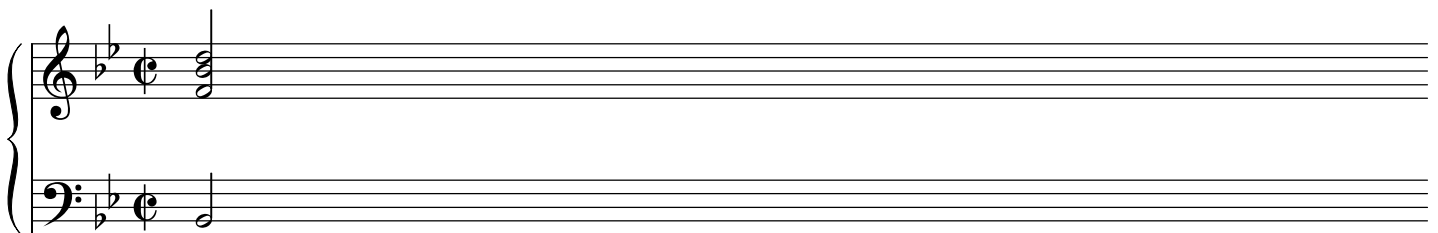
3. Melodie (mit Stütztönen)



4. Einzelakkorde (Töne und Bezeichnungen notieren; tiefster Ton gegeben)



5. Kadenz (Bassstimme und Bezeichnungen notieren)



Funktionen: T

ODER

Akkorde: B

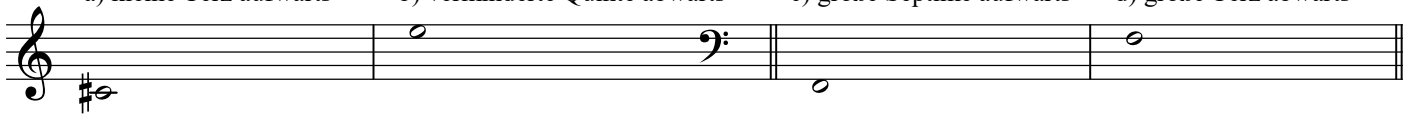
Teil 2: Allgemeine Musiklehre / Musiktheorie

1. Bestimmen Sie folgende Intervalle:



2. Notieren Sie von den gegebenen Tönen aus folgende Intervalle:

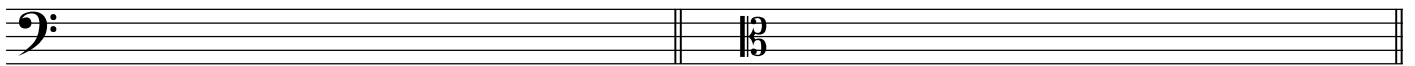
a) kleine Terz aufwärts b) verminderte Quinte abwärts c) große Septime aufwärts d) große Terz abwärts



3. Notieren Sie folgende Skalen:

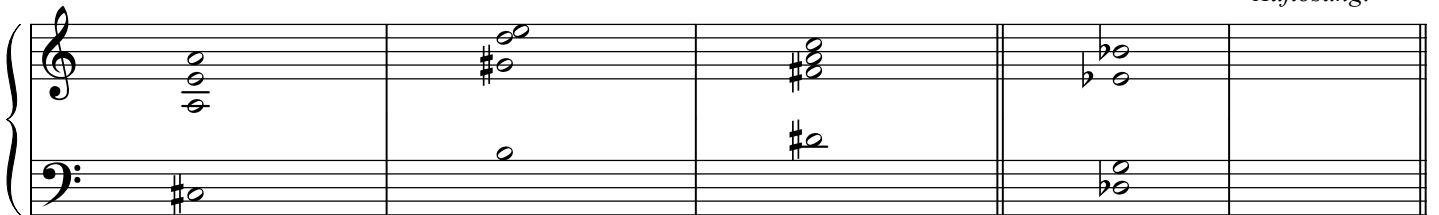
a) dorisch auf h

b) f-Moll harmonisch



4. Bestimmen Sie folgende Klänge hinsichtlich Tongeschlecht, Akkordtyp und Umkehrung. Lösen Sie den letzten gegebenen Klang zudem sinnvoll auf!

Auflösung:



5. Notieren Sie folgende Klänge:

a) F-Dur als Sextakkord

b) b-Moll in Grundstellung

c) A^{maj7}

d) übermäßiger Dreiklang auf d



6. Transponieren Sie die vorliegende Melodie nach g-Moll:

The image shows a musical exercise. The top staff is a treble clef staff in G major (one sharp) and 6/8 time. It contains a melody of 8 measures. The bottom staff is an empty treble clef staff, intended for the student to transcribe the melody into G minor (two flats).

7. Aufgaben zum vierstimmigen Satz:

a) Ergänzen Sie in den ersten beiden Takten die Mittelstimmen anhand der Akkordbezeichnungen beziehungsweise der Generalbassbezeichnung.

b) Setzen Sie die Melodie ab Takt 3 (Zählzeit 2) vierstimmig im Sinne der Vorlage aus (viertelweise Harmoniewechsel).

The image shows a four-part setting in G minor (two flats) and 2/4 time. The top staff contains a melody. The bottom staff contains a bass line with figured bass notation. Above the top staff, chord symbols are provided for each measure: F, Gm, F/A, C, A⁷/C#, Dm, Dm/A, A, A. The figured bass notation below the bottom staff is: 8 - 7, 6, 6, 6 - 5, 3#. The first two measures are for the student to complete the middle voices.